



**PREMIUM
KOIFOOD**

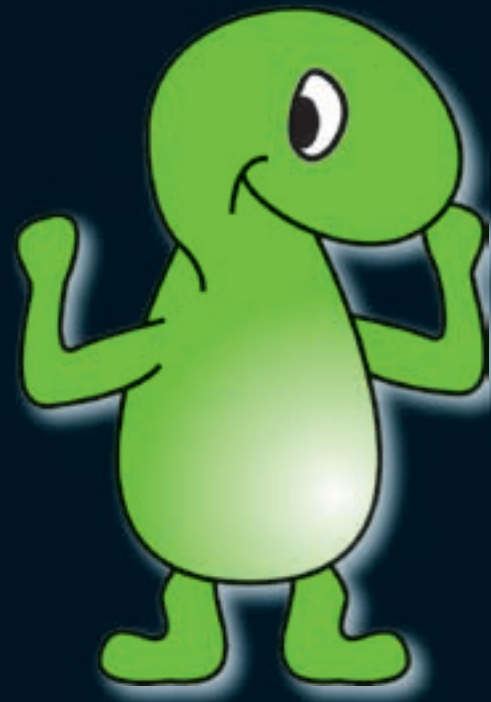


Weil wir Koi lieben

www.akita-koifood.de



**PREMIUM
KOIFOOD**



Einzigartig!
Mit wertvollen Probiotokia und Nukleotiden.

Die Formel für mehr Gesundheit und klares Wasser



**PREMIUM
KOIFOOD**



Was bewirken Probiotika?

- Sie verbessern die Verdauung, dadurch fallen weniger Ausscheidungen an.
- Sie erhalten die Wasserqualität, dadurch weniger NH_4^+ (Ammonium) und NO_2^- (Nitrit)
- Sie verhindern die Zunahme von schädlichen Bakterien
- Sie verbessern die Futtermittelverwertbarkeit



Weil wir Koi lieben

AKITA PREMIUM KOIFOOD im Vergleich

Futtersorte	hitzebeständige Sporen cfu/g bei 70 °C für 30 min	Differenz
AKITA PREMIUM KOIFOOD	2,00 x 10⁶	1
Markenfutter A	1,95 x 10 ⁶	1
Markenfutter B	2,00 x 10 ³	1/1.000

Anmerkung

Die Untersuchung fand bei 70 °C und für die Dauer von 30 Minuten statt, was der Produktionstemperatur und -dauer entspricht.

Nur Markenfutter A weist nach der Produktion noch den gleich hohen Wert an wertvollen Probiotika aus wie AKITA PREMIUM KOIFOOD.



**PREMIUM
KOIFOOD**

Test in einer Innenhalterung



- 3-fach Testverfahren
- Testdauer: 4 Wochen
- Futterungsrate: 20g/pro Koi (10 Mal)
- Filterumwalzrate: 30 l/min
- Wasservolumen: 150 l



PREMIUM
KOIFOOD

Kotbelastung im Becken



Vergleichsmarkenfutter
– **ohne** Probiotika –



AKITA PREMIUM KOIFFOD
– **mit** Probiotika –

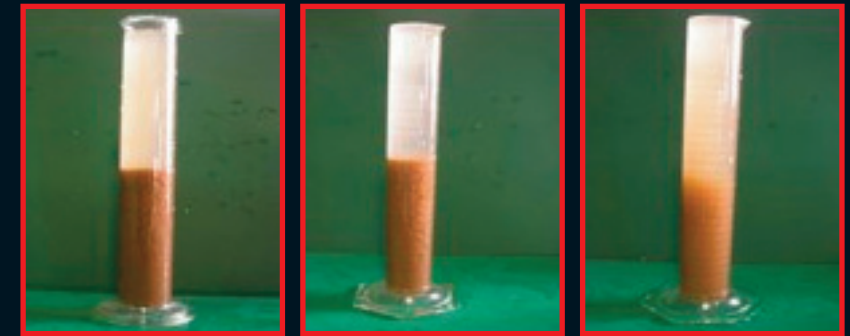


PREMIUM
KOIFOOD

Kotbelastung im Biofilter



Vergleichsmarkenfutter
– **ohne** Probiotika –



AKITA PREMIUM KOIFFOD
– **mit** Probiotika –



**PREMIUM
KOIFOOD**

Nitritbelastung (NO_2^-)

Kontrollösung Vergleichs-
markenfutter AKITA PREMIUM
KOIFOOD



Die Nitritbelastung des Wassers war bedeutend geringer als bei den Vergleichs-Markenfuttersorten



**PREMIUM
KOIFOOD**

Test in einer Außenanlage



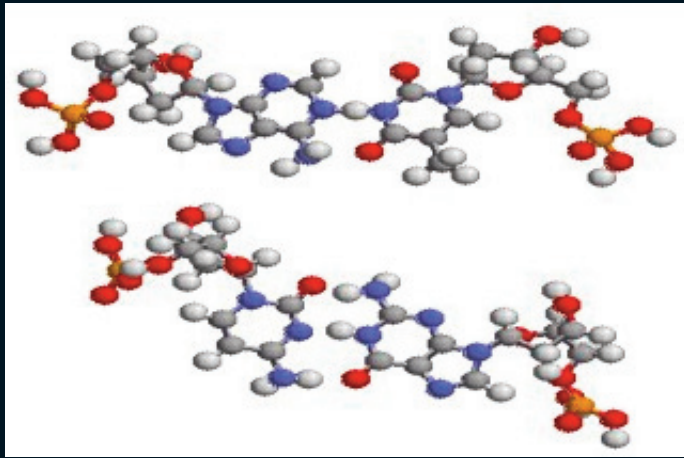
Vergleichsmarkenfutter
– **ohne** Probiotika –



AKITA PREMIUM KOIFFOD
– **mit** Probiotika –



**PREMIUM
KOIFOOD**



Was sind Nukleotide?

- Nukleotide sind Moleküle, die als Grundbaustein von Nukleinsäuren (DNA) fungieren.
- Sie übernehmen lebensnotwendige regulatorische Funktionen in menschlichen und tierischen Zellen.
- Sie haben eine entzündungshemmende Wirkung.
- Nukleotide werden auch Peptide genannt.



Was bewirken Nukleotide?

- Sie verbessern die Abwehrkraft
- Sie erhöhen die Immunreaktion
- Sie erhöhen die Stresstoleranz und die Osmoseregulierung z.B. beim Transport
- Sie fördern das Wachstum



**PREMIUM
KOIFOOD**

Die AKITA PREMIUM KOIFOOD Serie

– alle mit Probiotika und Nukleotiden –



COLOR



GROWTH



WHEAT GERM



STANDARD



**PREMIUM
KOIFOOD**

COLOR – Hauptmerkmale –

- Erhöhter Anteil an Spirulina
- Mit organischen Mineralien

Für kräftige Farben und glänzende Haut

Mit Probiotica und Nukleotiden



Intensivere
Farben



Verleiht
mehr Glanz



Stärkt das
Immunsystem



**PREMIUM
KOIFOOD**

Growth – Hauptmerkmale –

Ausbalancierte Kombination von:

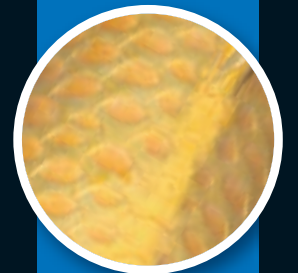
- Aminosäuren
- Kohlenhydraten
- Fetten

Für schnelles Wachstum

Mit Probiotica und Nukleotiden



Besseres
Wachstum



Verleiht
mehr Glanz



Optimale
Verdauung



**PREMIUM
KOIFOOD**

WHEAT GERM – Hauptmerkmale –

- Mit Weizenkeimen
- Mit Krillmehl

**Besonders leicht verdaulich.
Für niedrige Wassertemperaturen**

Mit Probiotica und Nukleotiden



Hochwertiges
Trockenkrill



Optimale
Verdauung



Klareres
Teichwasser



**PREMIUM
KOIFOOD**

STANDARD – Hauptmerkmale –

Ausgewogenes Allroundfutter

Zur Stärkung des Immunsystems



Mit Probiotica und Nukleotiden



Optimale
Verdauung



Klareres
Teichwasser



Stärkt das
Immunsystem



**PREMIUM
KOIFOOD**

Allgemeine Fütterungshinweise



COLOR



GROWTH

Frühjahr und Herbst
Sommer
Winter

1-2 mal täglich
2-3 mal täglich
wenig und nur, wenn die Koi
Futter aufnehmen



WHEAT GERM



STANDARD

Grundsätzlich sollte nur die Menge Futter gegeben werden,
die innerhalb von 5 Minuten aufgenommen wird.

Hinweis

Nach der Winterpause unbedingt mit deutlich kleineren
Mengen und in größeren Abständen füttern, da die Biologie
des Filters noch nicht voll aktiv ist, und es sonst schnell zur
Verschlechterung der Wasserqualität kommen kann.



**PREMIUM
KOIFOOD**

Empfohlene Futtermenge

Als Richtwert gilt, dass täglich 1 bis 2 % des Körpergewichts pro Koi an Futter gereicht werden soll.

(siehe Tabelle nächste Seite)

Außer bei Wassertemperaturen unter 10 °C

(siehe vorherige Seite).



COLOR



GROWTH



WHEAT GERM



STANDARD



**PREMIUM
KOIFOOD**

Größen- und Gewichtstabelle für Koi



Weil wir Koi lieben

Länge in cm

Gewicht in g

10	17
15	60
20	140
25	270
30	460
35	730
40	1.100
45	1.550
50	2.130
55	2.800
60	3.700
65	4.700
70	5.800
75	7.200



**PREMIUM
KOIFOOD**



Weil wir Koi lieben

Ausgesuchte Rohstoffe – weltweit bezogen

Inhaltsstoffe

Fischmehl
Sojabohnenmehl
Weizenmehl
Fischöl
Soya Lecithin
Kalmar-Leberpulver
Melasse-Hefepulver
Krillmehl
Weizenkeime
Spirulina
Astaxanthin
Antioxidantien
Vitaminvormischung

Herstellerland

Chile und Peru
USA und Brasilien
USA
Chile und Peru
USA und Brasilien
Korea
Brasilien
Norwegen
USA
USA
Deutschland
Spanien
Taiwan



**PREMIUM
KOIFOOD**



Weil wir Koi lieben

Inhaltsstoffe I

	COLOR	WHEAT GERM	GROWTH	STANDARD
Rohprotein	41 %	37 %	39 %	33 %
Rohfett*	5 %	5 %	5 %	5 %
Rohasche	12 %	12 %	12 %	12 %
Rohfaser	2,5 %	2,5 %	2,5 %	2,5 %
Feuchtigkeit	7,5 %	7,5 %	7,5 %	7,5 %
Vitamin A	11.000 i.E.	9.000 i.E.	9.000 i.E.	13.000 i.E.
Vitamin C	180 mg	230 mg	150 mg	50 mg
Vitamin D3	2.200 i.E.	1.800 i.E.	1.800 i. E.	600 i.E.
Vitamin E	250 mg	200 mg	200 mg	65 mg
Calcium	0,8 %	0,8 %	0,8 %	0,8 %
Phosphor	0,8 %	0,8 %	0,8 %	0,6 %

* Erläuterung auf der
nächsten Seite



**PREMIUM
KOIFOOD**



Weil wir Koi lieben

Warum so wenig Fett?

Erfahrungsgemäß füttert die Mehrzahl aller Koihalter zu viel, weil sie das Wachstum ihrer Koi beschleunigen wollen. Doch viele Koi leiden dann an Verfettung. Besonders Leber und Nieren werden in Mitleidenschaft gezogen.

Deshalb ist der Fettgehalt von AKITA PREMIUM KOIFOOD im Vergleich zu den vielfach empfohlenen Fettgehalten reduziert. Werden Koi nach ihrem tatsächlichen Bedarf gefüttert, kann ab dem Spätsommer zur Winterkonditionierung das Futter bei Bedarf aufgefettet werden.

Außerdem erhöht ein reduzierter Fettgehalt die Haltbarkeit und die unschönen Fettaugen auf dem Teich verschwinden.



**PREMIUM
KOIFOOD**



Weil wir Koi lieben

Inhaltsstoffe II

	COLOR	WHEAT GERM	GROWTH	STANDARD
Fischmehl	22–30 %	22–30 %	17–25 %	8–15 %
Sojamehl	10–15 %	5–10 %	20–25 %	25–30 %
Krillmehl	5–10 %	3–8 %	5–10 %	2–7 %
Weizenmehl	22–27 %	20–25 %	22–27 %	20–25 %
Fischöl	1–2 %	1–2 %	1–2 %	1–2 %
Weizenkeime	10–15 %	20–25 %	10–15 %	5–10 %
Spirulina	4–6 %	–	1,5–2,5 %	–
Astaxanthin	40 ‰	60 ‰	10 ‰	10 ‰



**PREMIUM
KOIFOOD**



Weil wir Koi lieben

Inhaltsstoffe III

	COLOR	WHEAT GERM	GROWTH	STANDARD
Fischmehl	●	●	●	●
Krillmehl	●	●	●	●
Sojamehl	●	●	●	●
Hefepulver*	●	●	●	●
Fischöl	●	●	●	●
Lecithin	●	●	●	●
Weizenkeime	●	●	●	●
Spirulina	●	●	●	●
Vitamine	●	●	●	●
Mineralien	●	●	●	●

● enthalten ● nicht enthalten

* Melasse-Hefepulver



PREMIUM
KOIFOOD



Wir danken für Ihr Interesse

Fon +49 (0)911 56965980

info@akita-koifood.de

www.akita-koifood.de